



# FESTIVAL DU CLOS DES TOURELLES

## PROGRAMME

SENNECEY-LE-GRAND 71240

12 JUIN 2026

# MATMATAH & THE FUZZY BRASS FOUR

LILLY WOOD AND THE PRICK  
EMERALD MOON • THE ATOMIC CATS

13 JUIN 2026

# THE AVENER PETIT BISCUIT FLAUR • FUNNY FUNKY



SUIVEZ-NOUS!

[WWW.FESTIVALDUCLOSDDESTOURELLES.FR](http://WWW.FESTIVALDUCLOSDDESTOURELLES.FR)



BILLETTERIE



## Naissance du festival

### Et si nous terminions le printemps et commençons l'été de la plus belle des manières ?

C'est dans l'enceinte du Clos des Tourelles, lors d'une soirée entre amis, qu'est née l'idée de créer un nouveau rendez-vous musical à Sennecey-le-Grand.

Une envie simple, forte et ambitieuse : faire vivre au public deux soirées inoubliables, avec une programmation exceptionnelle, intergénérationnelle, dans un cadre unique au cœur de la Bourgogne.

Cette première édition du Festival du Clos des Tourelles se tiendra les 12 et 13 juin 2026. Elle mettra à l'honneur la musique, la convivialité, la rencontre et le plaisir d'être ensemble. **Porté par l'association Les Tourelles Infernales**, ce nouveau festival a vocation à devenir un temps fort culturel du début d'été en Saône-et-Loire.



Un grand merci à toutes celles et ceux qui rendent cette aventure possible : les bénévoles, les partenaires, les mécènes, les institutions qui accompagnent le projet, ainsi que Philippe Petitjean, propriétaire du Clos des Tourelles. Nous remercions également la commune de Sennecey-le-Grand, la communauté de communes Entre Saône et Grosne, le Département de Saône-et-Loire et la Région Bourgogne-Franche-Comté.

Nous avons hâte de vivre avec vous cette première édition, riche de musique, de partage et de moments inoubliables.

**Daniel Berthoux, Président**

## UN NOUVEAU RENDEZ-VOUS MUSICAL EN BOURGOGNE

Porté par Serge Luc, Didier Chanut, Daniel Berthoux et Philippe Petitjean, le festival est né d'une volonté commune : faire de Sennecey-le-Grand un nouveau rendez-vous musical incontournable du début d'été.

Pour cette première édition, le festival accueillera le public **les 12 et 13 juin 2026** autour de deux soirées thématiques : Pop / Rock le vendredi et Électro le samedi

Pensé pour un public large, amateurs de musique, familles, jeunes et visiteurs estivaux, il veut enrichir l'offre culturelle du territoire tout en installant durablement un événement fédérateur en Saône-et-Loire.



De gauche à droite : Arnaud GELATI (Accueil & Sécurité), Nicolas Fournier Guillaume BONNIN (Bénévoles & Restauration), Guy BRUN (Communication), Philippe PETITJEAN (Le Clos des Tourelles), Daniel BERTHOUX (Président), Sylvie GILLÉ (Secrétaire), Sébastien POURETTE (Mécénats & Partenariats), Serge LUC (Organisation Générale), Frédéric GILLÉ (Gestion des transports matériels), Didier CHANUT (Trésorier)

## Un site atypique



### UN LIEU À LA FOIS PATRIMONIAL ET VIVANT

Le Clos des Tourelles accueille déjà mariages, séminaires et manifestations. En 2026, il devient le théâtre d'un festival à taille humaine, pensé pour offrir au public une expérience fluide, conviviale et inoubliable.

Scène, fosse, restauration, accueil, espace VIP, loges artistes : tout a été imaginé pour conjuguer qualité du spectacle, confort du public et mise en valeur du site.

### UNE AMBITION CLAIRE

Créer un moment culturel fort en milieu rural. Faire rayonner Sennecey-le-Grand et son patrimoine. Accueillir des artistes de renom dans un cadre remarquable. Proposer une expérience accessible, festive et chaleureuse.

Chaque soir nous accueillerons  
4150 personnes par jours :

**3500 festivaliers**  
**500 partenaires et mécènes**  
**150 bénévoles**



**LINE UP  
VENDREDI  
12 JUIN**

**Ouverture : 18H30**

## MATMATAH & THE FUZZY BRASS FOUR

\*

## LILLY WOOD AND THE PRICK

\*

## EMERALD MOON

\*

## THE ATOMIC CATS

### Tarifs

1 jour : 45 €  
Tarif réduit : 41 €  
Pass 2 jours : 90 €

Avantage Pass 2 jours :  
entrée prioritaire à l'entrée du festival.

Horaires de passage non contractuels



**BILLETTERIE**

## MATMATAH & THE FUZZY BRASS FOUR

ROCK

Originaire de Brest, Matmatah fait partie des groupes de rock français emblématiques.

Formé en 1995, le groupe se fait rapidement remarquer avec Lambé An Dro, devenu un hymne générationnel, suivi de l'album La Ouache.

Au fil des années, Matmatah affirme un style mêlant énergie rock, mélodies marquantes et influences celtiques. Reformé depuis 2016, le groupe continue d'enchaîner les projets et les concerts avec la même intensité.

Accompagné de The Fuzzy Brass Four, il promet au Clos des Tourelles un show énergique, authentique et fédérateur.



## LILLY WOOD AND THE PRICK

ELECTRO POP

Depuis ses débuts en 2006, Lilly Wood and The Prick s'est imposé comme un nom fort de la scène pop française.

Révéle au grand public avec Prayer in C, le duo a tourné à l'international et construit un univers immédiatement reconnaissable.

Avec Swear, nouveau single annonçant un prochain album produit par Myd, le groupe retrouve une énergie franche, rugueuse et sans filtre. Une proposition pop moderne, sensible et percutante.



**VENDREDI 12 JUIN**

## **EMERALD MOON**

**20h00**

**Entre Paris et Lyon, Emerald Moon remet le classic rock à l'honneur avec une vigueur assumée.**

Twins guitares, rythmique solide, voix puissante et charisme incandescent : le groupe revendique un héritage nourri par Thin Lizzy, Led Zeppelin, Wishbone Ash ou encore Pat Benatar. Après un premier EP vinyle en 2024, l'album *The Sky's The Limit* confirme leur envie de remettre le rock seventies au premier plan.



## **THE ATOMIC CATS**

**19h00**

**Depuis 2010, The Atomic Cats font rugir leur rock sur les scènes et dans les festivals.**

Ce trio bourguignon survolté s'est forgé une solide réputation live, avec un son musclé nourri par des influences comme Dr Feelgood ou John Lee Hooker. Sur scène, leur promesse est simple : mettre le feu.



**LINE UP  
SAMEDI  
13 JUIN**  
Ouverture : 18H30

# **THE AVENER**

\*

## **PETIT BISCUIT**

\*

## **FLAUR**

\*

## **FUNNY FUNKY**

### **Tarifs**

1 jour : 45 €  
Tarif réduit : 41 €  
Pass 2 jours : 90 €

Avantage Pass 2 jours :  
entrée prioritaire à l'entrée du festival.



**BILLETTERIE**

**SAMEDI 13 JUIN 21h15**

**SAMEDI 13 JUIN 23h10**

## **THE AVENER**

**Tristan Casara, alias The Avener, est l'une des grandes figures françaises de la musique électronique.**

Pianiste de formation, il s'impose sur la scène internationale avec l'album *The Wanderings of the Avener* et le tube planétaire *Fade Out Lines*.

Certifications, récompenses et tournées dans les clubs et festivals les plus prestigieux s'enchaînent, avant de poursuivre son parcours avec *Heaven* puis *Lunae Veritas*.

Sa venue donne à cette première édition une dimension électro forte et immédiatement identifiable.

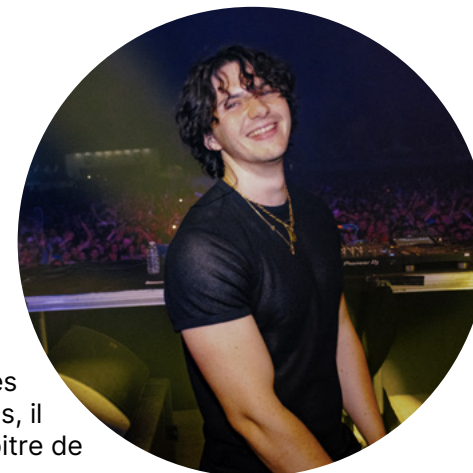


## **PETIT BISCUIT**

**En 2025, Petit Biscuit renoue avec l'essence de son art : une électro puissante, émotionnelle et fédératrice.**

Après *Movement I* et *Movement II*, plusieurs nouveaux titres et ses premiers DJ sets pensés pour les grandes scènes, il ouvre un nouveau chapitre de sa carrière.

Avec 4 milliards de streams, des tournées mondiales, des millions de vues et deux albums salués par la critique, il s'impose plus que jamais comme une référence majeure de l'électro française.



**SAMEDI 13 JUIN**

## **FLAUR**

**20h00**

**Solaire, sincère et irrésistiblement groovy, la musique de FLAUR s'écrit à quatre mains et deux cœurs.**

Porté par Florian et Bastien, le duo dijonnais compose une bande-son à la fois rétro et futuriste, où la nostalgie des souvenirs d'enfance rencontre les pulsations de la funk, de la pop et de la soul. À la croisée de M83, Phoenix, et des balades stellaires les pieds dans le sable.

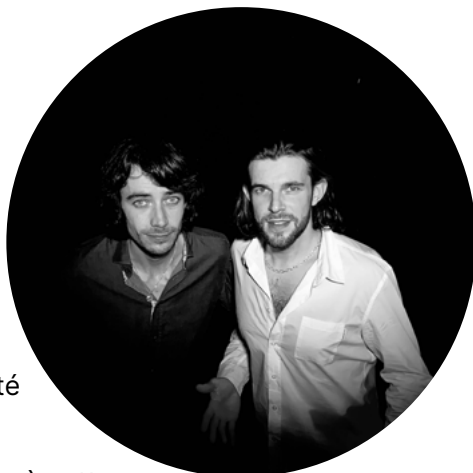


## **FUNNY FUNKY**

**19h00**

**Funny Funky, c'est un duo survolté né en 2015 de l'amitié entre Marc-Etienne Géry et Pierre Leroy.**

Piano, chant, batterie, improvisation, liberté d'expression musicale et goût du détournement : leur énergie repose sur la spontanéité et la connexion immédiate avec le public. Une proposition idéale pour apporter groove, fraîcheur et surprise à cette soirée électro.



## **VIVRE LE FESTIVAL**

**Plus qu'un concert, une expérience à partager.**

Le Festival est pensé comme un moment de rencontre entre artistes, habitants, amateurs de musique, visiteurs et partenaires. Il s'inscrit dans une dynamique culturelle durable, avec l'envie de créer un temps fort accessible, qualitatif et fédérateur en Bourgogne.

Porté par une équipe engagée et entouré d'experts de l'événementiel ayant déjà œuvré sur des festivals reconnus, le projet entend conjuguer professionnalisme, chaleur humaine et enracinement local.



Le public viendra pour les concerts, mais restera aussi pour l'ambiance, le plaisir du plein air, la qualité du site, les espaces de convivialité et l'atmosphère unique du Clos des Tourelles. Cette alliance entre musique, patrimoine et fête constitue l'ADN même du festival.

## **MÉCÈNES & PARTENAIRES**

Le Festival du Clos des Tourelles remercie chaleureusement l'ensemble de ses mécènes, partenaires et soutiens institutionnels. Leur engagement contribue à faire naître un nouvel événement culturel ambitieux en milieu rural, au service du territoire, du patrimoine et de l'accès à la culture.



**NOS MÉCÈNES >**



Fondée en avril 2001 SNTBG, se situe à Sennecey le Grand, le long de la nationale 6. Depuis 2002, notre société est agréée Qualimat transport. Notre effectif est aujourd'hui de 17 salariés, 14 conducteurs poids lourds, 2 laveurs et 1 administratif.

Fort de notre expérience dans le transport, notre société s'est spécialisée dans la location de tracteurs routiers avec conducteurs. Nous sommes présents sur toute la France et les pays européens et nous avons diversifié notre activité en plateau, tautliner, container, tout en conservant des bennes, céréaliers et bennes TP.

En novembre 2010, nous avons créé notre station de lavage appelé Bourgogne Lavage Poids Lourds. Nous réalisons le lavage intérieur ou extérieur de vos véhicules dans une station couverte et hors gel. Nos laveurs vous accueillent tous les jours de 08h00 à 18h00 et s'occupent du lavage de vos véhicules, poids lourds, utilitaires, bus etc....

Nous disposons d'une arche de pulvérisation, d'un lavage châssis et d'un portique trois brosses. Notre station étant agréée Qualimat, nous disposons de produits agréés pour le contact alimentaire nécessaires aux nettoyages intérieurs de vos contenants.



Portes - Fenêtres - Stores - Volets - Portails  
Pergolas - Vitrines - Portes de garage

[www.fleche-fermetures.fr](http://www.fleche-fermetures.fr)



SNTBG  
ZA DU CHEMIN FERRE  
71240 SENNECEY LE GRAND

Tél : 03 85 94 80 56  
[www.sntbg.com](http://www.sntbg.com)

Z.A. Chemin ferré 71240 Sennecey-le-Grand Tel. 03 85 49 24 30



Électricité ♦ Chauffage ♦ Climatisation ♦ Plomberie

Électricité courants faibles - Électricité courants forts - Bornes de recharge  
Chauffage - Climatisation - Plomberie / Sanitaires - Adoucisseurs d'eau

6, Rue de la Jonchère - 71880 CHÂTENOUY-LE-ROYAL  
03 85 44 53 73 - [www.entreprise-pourette.fr](http://www.entreprise-pourette.fr)



**M M A** Entrepreneurs  
d'Assurances  
**Alexandre BIAJOUX**  
Agence CHAGNY 03 85 87 17 25 - [Chagny,biajoux@mma.fr](mailto:Chagny,biajoux@mma.fr)  
Agence CHALON-SUR-SAÛNE 03 85 43 02 72 - [Chalon,biajoux@mma.fr](mailto:Chalon,biajoux@mma.fr)



Commerçants  
**autrement**

Gergy | Saint-Germain-du-Bois



Chauffage Pompe à chaleur  
Climatisation Plomberie

[agp-sas.fr](http://agp-sas.fr)  
Tél. 03 85 41 94 29  
Châtenoy-le-Royal, 71880

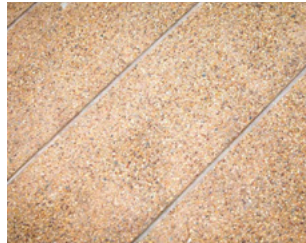




**TOUS TRAVAUX D'EXTÉRIEUR**

Enrobé • Pavage / Dallage  
Béton Désactivé • Assainissement

20 Rue de l'Alma • 71100 CHALON-SAÛNE  
**Tél. 06 98 48 51 90**  
Fax 03 85 44 40 62 - mptp71@orange.fr  
www.mptp-chalon-sur-saone.com



**Equit'Achat**  
MATÉRIEL D'ÉQUITATION



equit-achat.fr

**Matériel & Produits pour Chevaux & Cavaliers**



LE CHEVAL - LE CAVALIER - SOINS - ALIMENTATION - ÉCURIE - PRÉ - CHIENS - CHATS  
Loisirs - Dressage - CSO - Cross - Élevage - Western - Endurance

Rêves de  
**SALLE DE BAINS**

ESPACE  
**Aubade**

SALLE DE BAINS • CARRELAGE



**COMPTOIR DES FERS**  
Rue Georges Derrien  
CHALON-SUR-SAÛNE  
Tél. : 03 85 47 23 38

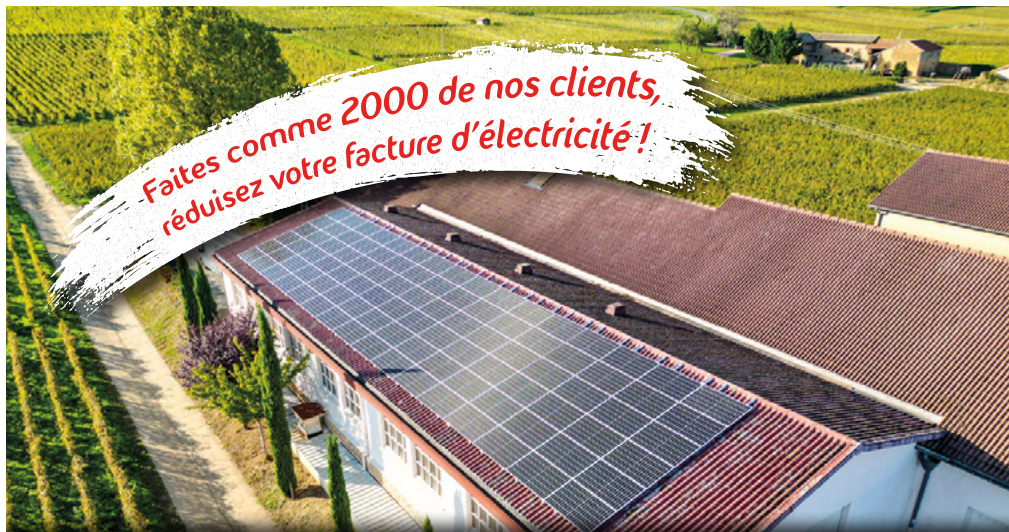
Prenez  
dans  
votre  
**Show room**



Maison française - Transformation de mousse  
**Le spécialiste de la découpe de mousse sur-mesure**



03 85 87 92 12 - www.jma-mousse.fr  
Z.A. La Tuilerie - n°23 - 71640 DRACY-LE-FORT



Faites comme 2000 de nos clients,  
réduisez votre facture d'électricité!



SOLUTIONS PHOTOVOLTAÏQUES  
AUTOCONSOMMATION / REVENTE / STOCKAGE VIRTUEL

[www.planete-plus.fr](http://www.planete-plus.fr) • 03 85 51 40 48



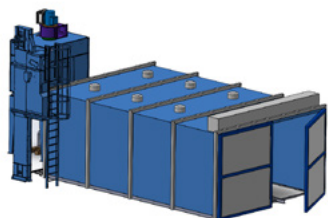
LE CLOS DES  
**TOURELLES**

Sennecey-le-Grand 71  
03 85 93 61 22

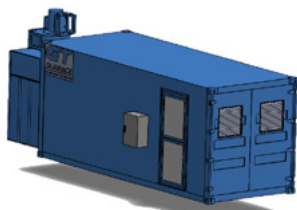
Mariages, séminaires & événements

**GT**  
SURFACE

Constructeur français de  
matériel de sablage



Cabine de sablage



Conteneur de sablage

- / Fabrication de machine
- / Maintenance
- / Dépannage
- / Abrasifs

03 58 19 02 81    15 rue st Pancrace  
[www.gtsurface.fr](http://www.gtsurface.fr)    71460 Bresse S/ Grosne

# Mon Brasseur

VOTRE FOURNISSEUR BOISSONS

Mon Brasseur est un fournisseur local et familial de boissons  
dédié aux professionnels du CHR.

Bières pression, vins, soft drinks, sirops et cafés : une gamme  
complète, sélectionnée avec exigence, pour équiper et  
approvisionner votre établissement avec fiabilité et  
réactivité.

[www.monbrasseur.fr](http://www.monbrasseur.fr) | 06-37-32-68-31 | [david@monbrasseur.fr](mailto:david@monbrasseur.fr)

Conception et fabrication d'aires de jeux  
sur mesure

# l'atelier

- ✓ Mobilier urbain
- ✓ Jeux
- ✓ Sports

L'ATELIER SAS - Saint Germain du Bois (71)

✉ contact@atelier-corde.fr

☎ tél 03 85 74 87 13



## DLM Soft

ERP et logiciels métier  
Vos besoins, notre expertise

[www.dlmsoft.fr](http://www.dlmsoft.fr)



8 rue du grand Charreconduit • 71880 Châtenoy-le-Royal  
03 85 46 49 47 • [www.menuisieremoncharmont.fr](http://www.menuisieremoncharmont.fr)



## HCI-mobilier

L'AGENCE PROCHE DE VOUS

Au cœur de la Côte Chalonnaise

## VAGINET

Plâtrerie / Peinture  
Isolation par l'extérieur  
Ravalement de façade

SECTEUR CHALON-SUR-SAÔNE (71)

*Chez nous*  
**ON AIME  
ACHETER ET VENDRE  
VOS OBJETS  
D'OCCASION**

Smartphone • Gaming • Tech • Culture • Luxe



2 ANS  
PRODUITS GARANTIS

Easy Cash Chalon sur Saône  
Zone Commerciale Californie à St Rémy

## EASYCASH



\*Garantie légale de conformité : 2 ans. Garantie commerciale : à l'issue de la première année de la garantie légale de conformité, le consommateur n'a pas besoin d'apporter la preuve de la date d'apparition du défaut de conformité pendant la deuxième année, sous réserve de la souscription à notre programme de fidélité.

## BOSSEXPERT

CENTRE ESTHÉTIQUE AUTOMOBILE

Mathieu COULON / Gérant  
06 18 49 50 19

Z.I. du Vernat • 2 rue Marie Curie • 71380 ST-MARCEL  
03 85 42 59 50 • [bossexpert@hotmail.fr](mailto:bossexpert@hotmail.fr)



Courtier en travaux AMO  
avec suivi de chantier  
Lyon, Paris, Marseille



## GÎTES DE FRANCE

Saône-et-Loire



### Merci à tous nos mécènes

La réalisation de notre festival ne pourrait voir le jour sans l'engagement exceptionnel et la vision de nos mécènes. Par votre soutien généreux, vous ne vous contentez pas de financer une programmation, vous devenez les gardiens de la création artistique et les catalyseurs de moments de partage inoubliables.

**NOS PARTENAIRES >**



**MULTILOX**

**VOTRE PARTENAIRE LOGISTIQUE ET TRANSPORT  
À SENNECEY-LE-GRAND**



## Nos Métiers

- L'Import
- Le Stockage (18.000m<sup>2</sup>)
- La Préparation de commande (du colis à la palette)
- Le Transport en France et Europe

Une équipe expérimentée, investie et fière d'accompagner le développement de nos clients.

### **Notre objectif :**

**Optimiser vos flux logistiques avec fiabilité et sérénité.**

**CONTACTEZ-NOUS**

03.85.94.95.95

[www.multilox.fr](http://www.multilox.fr)

**FAIRE VIVRE, LA CULTURE  
ICI, AVEC VOUS**



**TOUT L'ÉTÉ, DES PLACES POUR LES  
FESTIVALS DE LA RÉGION SONT À GAGNER  
SUR NOS RÉSEAUX SOCIAUX !**



**Suivez-nous !**





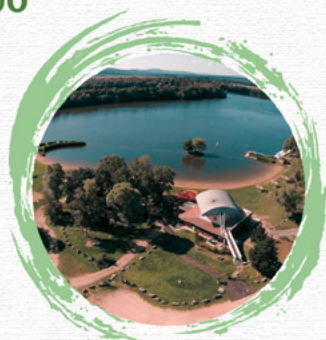
# Bistrot des lacs

LAIVES



## AU BORD DE L'EAU - ZONE NATURA 2000

- ✓ Cuisine conviviale au bord de l'eau
- ✓ Menu du jour · Carte · Menus
- ✓ Friture · Grenouilles · Pochouse
- ✓ Terrasse · Rooftop



## NOUS RETROUVER

📍 Route de la Ferté - Les Lacs - Laives

☎ 03 85 44 80 96

**OUVERT  
TOUTE  
L'ANNÉE**



Scannez-moi  
pour télécharger  
l'application !



Disponible sur Google play | Disponible sur App Store



Réductions  
jusqu'à  
**-50%**

## Boostez votre pouvoir d'achat



Avec Passtime, économisez  
plus de 1 000€ par an  
sur vos achats et sorties !

PASS  
TIME



## PAYSAGES 2000

Varenes-le-Grand - Bantanges - Chagny



[www.paysages2000.com](http://www.paysages2000.com)

Création de jardin

Aménagement

Clôture - Portail

Entretien

03 85 44 77 48

Participez à la transition énergétique de votre territoire  
en louant ou vendant votre terrain.



Acteur national des énergies renouvelables depuis plus de 15 ans, LUXEL loue ou achète des terrains pour y implanter des centrales solaires. Celle de Sennecey-le-Grand en service depuis janvier 2024 en est un bel exemple !

Testez en ligne l'éligibilité de votre parcelle pour l'installation d'une centrale solaire. C'est rapide, gratuit et sans engagement !



[www.monterrainsolaire.fr](http://www.monterrainsolaire.fr)





FABRICANT INSTALLATEUR

Fenêtres alu  
Portes & Portails alu  
Pergolas bioclimatique  
& Métal sous toutes ses formes

03 85 44 76 82

SENNECEY LE GRAND

ZA Echo Parc / Rue des grands champs

**EURL Yann Beral**  
yannberal@gmail.com

- PLUMBERIE - SANITAIRE
- CHAUFFAGE GAZ-FIOUL-BOIS
- ENERGIES RENOUVELABLES  
CLIMATISATION - POMPE A CHALEUR - SOLAIRE
- CONCEPTION SALLE DE BAIN

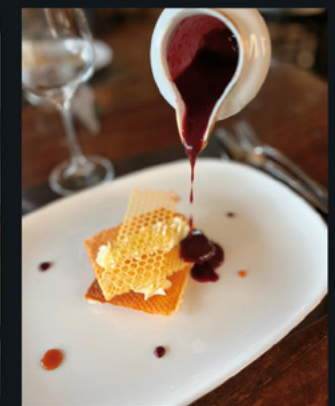
**INSTALLATION - DEPANNAGE - ENTRETIEN**

71240 LAIVES - 06 20 13 86 56



À LA DÉCOUVERTE  
DU TERROIR

VUE IMPRENABLE  
SUR LE VIGNOBLE



Groupe  
**LORIoT**

Thermique • Énergie • Environnement • Confort



L'Open Business Chalon

**ACPL GARAGE**

REPARATION POIDS LOURDS - UTILITAIRES - TP  
FLEXIBLES HYDRAULIQUES

07 68 62 35 07

VENTE NEUF & OCCASION SENNECEY LE GRAND

**SMP FRÉROT** Sablage  
Métallisation  
Peinture

POUR PROFESSIONNELS ET PARTICULIERS

Rue des grands champs  
71240 Sennecey-le-Grand

03 85 42 99 68

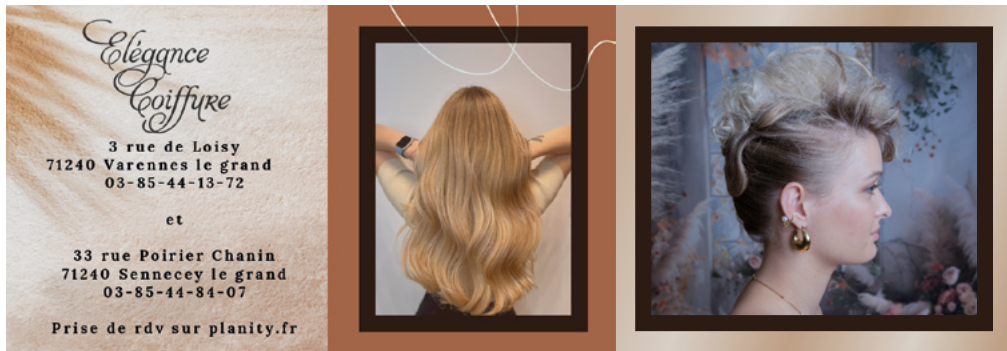
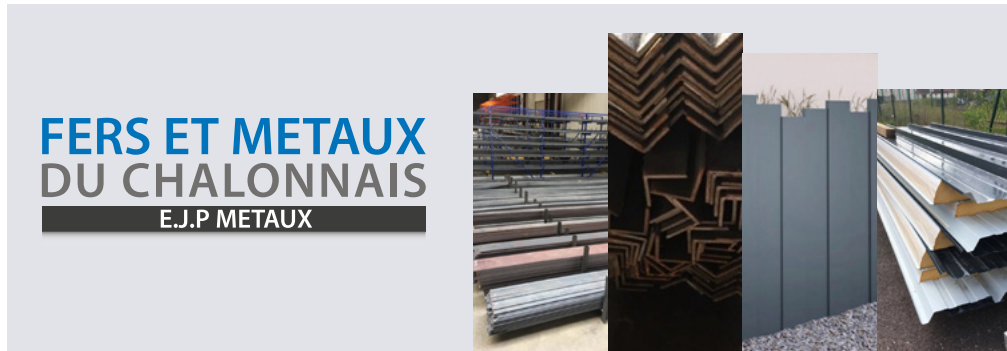
contact@smpfrerot.fr

SMP Frerot

L'ÉQUIPE DU CHEF ROMAIN PELLETIER  
VOUS ACCUEILLE DU  
MERCREDI AU DIMANCHE

ESPLANADE EUGÈNE BLANC | LUGNY  
03 85 39 06 01 | CONTACT@BISTROTSAINTPIERRE.COM  
WWW.BISTROTSAINTPIERRE.COM





**ELAN 360°**

SPORT | CULTURE | BUSINESS





Réserver  
votre séjour



## Mobil homes, hébergements insolites et emplacements de camping en bord de lac

### Au naturel, toute l'année

En Saône-et-Loire, le camping Les Voiles de Laives vous propose une immersion totale en pleine nature.

Pour vos moments de partage, nous mettons également à votre disposition des salles entièrement équipées, idéales pour organiser vos événements familiaux, cousinades, séminaires d'entreprise et autres occasions spéciales.

Bordé de trois lacs, le camping bénéficie d'un accès direct à la base nautique du lac de baignade et à l'un des deux lacs dédiés à la pêche.

Avec une vue imprenable sur le lac, les paysages et les activités en pleine nature, Les Voiles de Laives offrent un cadre exceptionnel alliant nature et confort moderne.

Navettes  
festival à  
partir de  
5€



# Marnay Loc'

Lovez. Organisez. FÊtez !



## Location de matériel événementiel

Mariages, Fêtes, EVJF/G,  
Anniversaires, Kermesse,  
Team Building

 [marnayloc.com](http://marnayloc.com)



 [contact@marnayloc.com](mailto:contact@marnayloc.com)



### Boire

- Tireuse
- Fontaines à jus
- Percolateur
- Fontaine à punch



### Manger

- Finger food sucré
- Finger food salé
- Cuisson
- Maintien froid & chaud



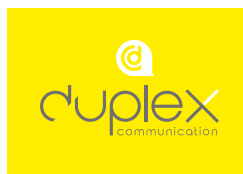
### Meubler

- Barnum
- Vaisselle
- Tables & chaises
- Mange debout



### S'amuser

- Jeux en bois
- Structures gonflables
- Enfants & adultes
- Equipements sons



**Merci à tous nos partenaires !** 

# bezin haller

imprimerie *depuis 1876*  
& agence de communication

**Artisans de votre communication,**  
nous concevons, façonnons et imprimons  
vos projets comme des pièces uniques.  
**Un accompagnement sur-mesure,**  
de la création à l'impression.

STRATÉGIE  
IDENTITÉ  
GRAPHISME  
ÉDITION  
PRINT  
& DIGITAL

3 rue George Eatsman  
71100 CHALON-SUR-SAÔNE  
03 85 97 00 50 • [contact.client@bezin-haller.com](mailto:contact.client@bezin-haller.com)

[bezin-haller.com](http://bezin-haller.com)



groupe ANORFI



# INFOS PRATIQUES

Le site du festival est facilement accessible en voiture, avec parkings festivaliers à proximité. **Camping interdit sur place.**



**Camping partenaire**  
**Les Voiles de Laives**  
à 11 minutes et autres hébergements disponibles sur le territoire.

## SUR PLACE

**Buvette, restauration, foodtrucks, espace festival et accueil du public.**

Accueil PMR sur réservation :  
contact@festivalduclosdestourelles.fr

## FOODTRUCKS

**Food salée :** La Flamme de Sennecey, Brasserie Les Tilleuls, Miam Miam, Bistrot Saint Pierre par Romain Pelletier, Brasserie Two Dudes, Restaurant Le Sennecey.

**Food sucrée :** VBS – Volley Ball Sennecey-le-Grand, Générations Babyfoot

## SECURITE

Une inspection visuelle obligatoire des sacs est pratiquée à l'entrée. En cas de refus, l'accès au festival sera refusé, sans possibilité de remboursement.

Liste des objets non autorisés disponible sur le site internet.

## CONTACT

Association Les Tourelles Infernales  
4, rue de la République,  
71240 Sennecey-le-Grand,  
07 62 38 02 31  
contact@festivalduclosdestourelles.fr

## POUR VENIR AU FESTIVAL!



izyPay

NOTRE PARTENAIRE  
CASHLESS



BILLETTERIE